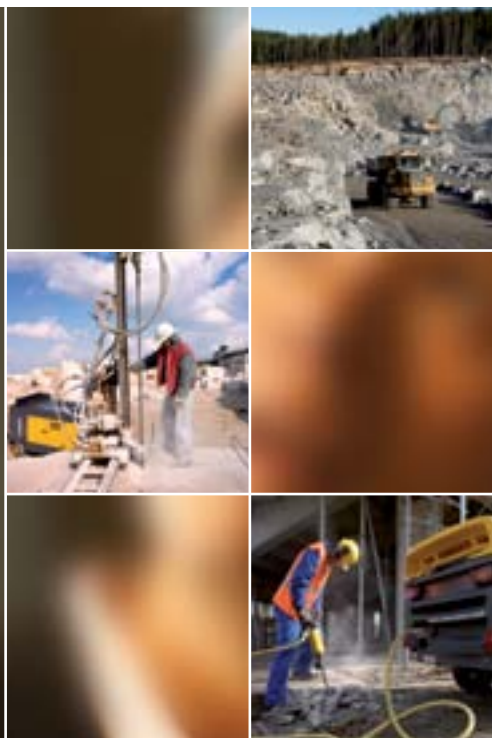


# Atlas Copco Pojazdné skrutkové kompresory



## XA(T,H,V)S 146-186



Kompresory radov XA(S)146 až 186 sú špeciálne navrhnuté pre obtiažne prevádzky, sú nepostradatelné pri renovačných prácach (otryskávaní), ako aj prácach v lomoch. Sú dôležitým pomocníkom pri kladení optických káblov ale môžu byť použité aj v kombinácii s pneumatickým náradím ako sú vŕtačky alebo búracie kladivá. Bez problémov pracujú aj vo vysokých nadmorských výškach ako pri extrémne vysokých alebo nízkych teplotách. Vďaka štyrom tlakovým variantom sú kompresory vhodné na skoro všetky aplikácie.

*Sustainable Productivity*

**Atlas Copco**

## Výkonné kompresory pre najnáročnejšie prostredie

Kompresory radu XA(T,H,V)S 146-186, špeciálne skonštruované na použitie v najdrsnejších pracovných prostrediach, sú povestné svojou spoľahlivosťou a efektívnosťou. Či už sú tieto stroje používané pri renovačných prácach, ako napríklad pri pieskovaní povrchov, alebo poháňajú ručné vrtacie kladivá v kameňolome, ich robustná konštrukcia dokáže vždy znášať hrubé zaobchádzanie a zaisťuje dlhú životnosť ako aj vysokú spoľahlivosť. Vysoko účinný skrutkový element je skombinovaný so vznetovým motorom COM3 vyhovujúcim najnovším predpisom, čo zaisťuje nízke prevádzkové náklady a vysokú zostatkovú hodnotu pri odpredaji.

Pretože sa stlačený vzduch používa na najrôznejšie účely, je k dispozícii široký výber voliteľných vyhotovení, ktoré vyhovujú takmer akejkoľvek požiadavke. Spoločnosť Atlas Copco zaviedla systém riadenia kvality a environmentálneho manažmentu podľa požiadaviek noriem ISO 9001 a ISO 14001, ktoré sú v plnom rozsahu uplatnené aj pri konštrukcii a výrobe týchto kompresorov.

Prostredníctvom vzájomnej súčinnosti a inovácie prispievajú naše výrobky a služby k zvyšovaniu vašej produktivity.

## Technické údaje

### Kompresor

Typ		XAS 186	XATS 156	XAHS 146	XAHS 186	XAVS 166
Normálny účinný pracovný tlak	bar(e)	7	10,3	12	12	14
Aktuálna dodávka stlačeného vzduchu	l/s	185	166	151	175	158
podľa normy ISO 1217 vyd. 3 1996 dod. D	m <sup>3</sup> /min	11,1	10,0	9,1	10,5	9,5
Max. hladina sily hluku*	dB(A)	99	99	99	99	99
Max. hladina tlaku hluku vo vzdialenosti 7 m	dB(A)	71	71	71	71	71
Objem olejovej náplne	l	24	24	24	24	24
Max. okolitá teplota	°C	50	50	50	45	45

### Motor

Deutz		TCD 2012	TCD 2012	TCD 2012	TCD 2013	TCD 2013
Počet valcov		4	4	4	4	4
Výkon pri menovitých otáčkach	kW	82	82	82	104	104
Otáčky motora (menovité)	ot/min	2300	2300	2300	2100	2100
Otáčky motora (nezaťažené)	ot/min	1700	1700	1700	1700	1700
Objem oleja	l	8,5	8,5	8,5	10,5	10,5
Objem chladiacej kvapaliny	l	14	14	14	19	19
Objem palivovej nádrže	l	175	175	175	175	175

### Rozmery kompresorovej jednotky vrátane podvozka

Celková dĺžka s nastaviteľnou/pevnou ťažnou tyčou	mm	4356/3941
Celková šírka	mm	1701
Celková výška	mm	1611

\* vyhovuje medzným hodnotám podľa smerníc 2000/14/ES, 84/533/EHS a 85/406/EHS

### Hmotnosť

(prevádzková hmotnosť s plnou palivovou nádržou)	Nebrzdový podvozok		Brzdový podvozok	
	Pevná ťažná tyč	Pevná ťažná tyč	Nastaviteľná ťažná tyč	Nastaviteľná ťažná tyč
XA(S) 186, XATS 156, XAHS 146	kg	1705	1800	1825
XAHS 186, XAVS 166	kg	---	---	1883

Výstupné ventily: 1 x 1½" a 3 x ¾"



### Vlastnosti

- Pripravené na prevádzku so širokou ponukou voliteľného príslušenstva
- Použiteľné pri všetkých klimatických podmienkach (-25 °C až +50 °C)
- Malé celkové rozmery a nízka hmotnosť
- Predĺžené intervaly servisných prehliadok a údržby
- Motory vyhovujúce predpisom COM 3
- Možnosť monitorovacieho systému Cosmos™

### Výhody

- Jednoduchá preprava alebo premiestňovanie na miesto použitia
- Jednoduchá obsluha
- Najnižšie celkové obstarávacie a prevádzkové náklady vo svojej kategórii
- Robustná konštrukcia zaisťujúca vysokú odolnosť

Atlas Copco

Nikdy nepoužívajte stlačený vzduch ako vzduch určený na dýchanie bez predchádzajúceho vyčistenia vykonaného v súlade s lokálnymi zákonnými predpismi a normami.



www.atlascopco.sk